



**ELASTYCZNE  
PAKIETY WYKOŃCZENIOWE**

**ELASTYCZNY PAKIET  
KOMFORT**



O NAS

# SaniWell®

WNĘTRZA POD KLUCZ



Jesteśmy firmą projektowo-wykończeniową świadczącą usługi wykańczania domów, mieszkań i apartamentów pod klucz w standardzie „**wchodzisz i mieszkasz**” oraz na podstawie **pakietów wykończeniowych**.

Zasadniczą zaletą usługi „**wchodzisz i mieszkasz**” jest to, że klienci nie zajmują się żadnymi pracami związanymi z remontem, zakupem materiałów i montażem wyposażenia, a otrzymują produkt, jakim jest mieszkanie zaprojektowane pod indywidualne oczekiwania Klienta, w pełni wykończone, wyposażone, umeblowane- **gotowe do zamieszkania**.

## Elastyczne opcje pakietowe

Oprócz kompleksowych i indywidualnych wykończeń oferujemy **opcje pakietowe** – zestawienie gotowych rozwiązań, materiałów i produktów, które pozwolą klientom zrealizować niezbędne prace w krótkim czasie. Zakres prac i cena wykonania opcji pakietowych jest z góry określona, co ułatwia ocenę kosztów związanych z zakupem i wykończeniem mieszkania w określonym standardzie.

Warto zauważyć, że oferowane przez nas pakiety są **elastyczne**. Swoboda łączenia i mieszkania opcji pakietowych, a nawet dodawania materiałów i wyposażenia spoza pakietów jest unikalnym rozwiązaniem na rynku wykańczania wnętrz pod klucz.

Mając na uwadze zróżnicowane potrzeby oraz dostępny budżet opracowaliśmy następujące pakiety: **START, KOMFORT, PREMIUM i INWESTYCYJNY**.

## ELASTYCZNE OPCJE PAKIETOWE



W katalogu znajdą państwo szczegółowe informacje dotyczące pakietowych opcji wykończenia wnętrz.

Co więcej, opcje pakietowe można ze sobą łączyć, a nawet można dodawać produkty spoza oferty pakietowej. Wszelkie zmiany, w tym dodawanie produktów spoza pakietu, są indywidualnie wyceniane.

Każdy z pakietów zawiera w sobie wykonanie projektu i wizualizację łazienki, prace wykończeniowe oraz zakup i montaż wyposażenia opisanego w katalogach.

Przedstawiamy cztery podstawowe pakiety: **START, KOMFORT, PREMIUM i INWESTYCYJNY.**

### START

Podstawowy wariant wykończenia wnętrz. Skierowany jest do osób, które w krótkim czasie i niewielkim budżecie chcą przeprowadzić wszystkie niezbędne prace. W pakiecie m.in. również szpachlowanie ścian i gładzie w całym mieszkaniu, płytki do wysokości łazienki.

### KOMFORT

Optymalna opcja pakietowa **KOMFORT**, która jest doskonałym wyborem dla osób szukających profesjonalnego wykończenia mieszkania. W zakres pakietu wchodzi wszystkie niezbędne prace, szpachlowanie ścian i gładzie, układanie płytek do pełnej wysokości łazienki, rozszerzony zakres materiałów, w tym **oświetlenie do każdego pomieszczenia.**

### PREMIUM

Najbardziej rozbudowany pakiet wykończenia, składający się z produktów i materiałów wysokiej jakości aranżowane w ciekawy i pomysłowy sposób. W skład pakietu **PREMIUM** wchodzi m.in.: wykonanie gładzi, modyfikacje instalacji wodno-kanalizacyjnej i elektrycznej, meble łazienkowe, ścianka walk-in z odpływem liniowym, **drzwi ukryte z ościeżnicą stalową** oraz szeroki wybór płytek i oświetlenia.

### INWESTYCYJNY

Pakiet inwestycyjny skierowany jest głównie do osób, które szukają kompleksowego rozwiązania dla mieszkań przeznaczonych pod inwestycje. W zakres pakietu **INWESTYCYJNEGO** wchodzi wszystkie niezbędne prace, również szpachlowanie ścian i gładzie, pozwalające na uzyskanie gładkiej powierzchni, oraz pełne wyposażenie do mieszkania. Dlatego w Pakiecie **INWESTYCYJNYM** przewidziano wyposażenie łazienki z meblami i pralką, oświetlenie we wszystkich pomieszczeniach, podstawowy moduł kuchenny ze sprzętami AGD, meble gotowe do salonu i sypialni.

Opcją dodatkową jest usługa Home Staging, która pozwala uatrakcyjnić wnętrze i przygotować mieszkanie pod dalszą inwestycje, np. sprzedaż czy wynajem.

**Pakiety START, KOMFORT i PREMIUM mogą zostać rozszerzone o dodatkową opcję, w tym m.in.: kuchnię wraz z sprzętami AGD i meble na wymiar. Szczegóły opcji dodatkowych zostały opisane w katalogu:**

**[KUCHNIA I MEBLE](#)**

Aktualne katalogi opcji pakietowych są dostępne na stronie **[SaniWell](#)**

**[WIĘCEJ INFORMACJI O CENIE WYKOŃCZENIA MIESZKANIA NA PODSTAWIE PAKIETÓW WYKOŃCZENIOWYCH NA STRONIE SANIWELL](#)**

# PAKIET KOMFORT

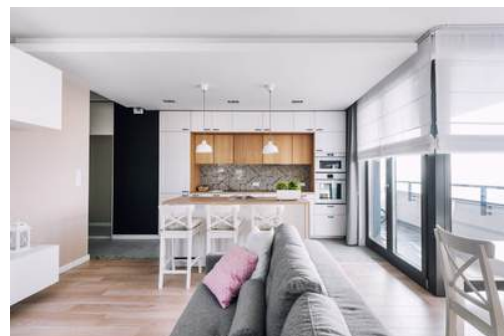


**PAKIET KOMFORT JEST DOSKONAŁYM WYBOREM DLA OSÓB SZUKAJĄCYCH PROFESJONALNEGO PRZEPROWADZENIA WSZYSTKICH NIEZBĘDNYCH PRAC Z MOŻLIWOŚCIĄ ROZSZERZENIA ZAKRESU WYKOŃCZENIA.**

Pakiety zawierają bardzo szeroki wybór: płytek ceramicznych montowanych do pełnej wysokości łazienki, armatury, oświetlenia, drzwi, podłóg itd.

Jeśli mimo to, Państwa oczekiwania wybiegają poza naszą ofertę, **prosimy o wskazanie produktów, których oczekujecie.**

Wprowadzimy je do projektu, wycenimy i zamontujemy w mieszkaniu.



## WYBIERZ PŁYTKI



**PARADYZ**  
CERAMIKA

płytki kuchenne i łazienkowe

**Afternoon**

29,8x59,8 cm

Brown A



Brown B



Silver

**Lightstone**

59,8x59,8 cm

59,8x119,8 cm

Beige



Grey



Crema



**MOŻLIWY WYBÓR DOWOLNYCH PŁYTEK SPOZA OFERTY PAKIETOWEJ -  
ZAPYTAJ O SZCZEGÓŁY**

WYBIERZ PŁYTKI

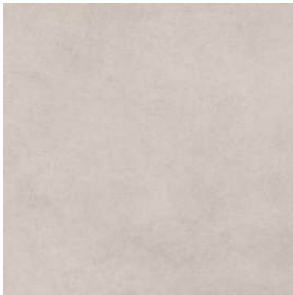


**PARADYŻ**  
CERAMIKA

**Magnetik**

59,8 x 59,8 cm

Bianco



Beige



Brown



**Warmwood Str**

Gold 19,8x119,8



Grys



Grafit



Antracite



Crema



Honey



WYBIERZ PŁYTKI



**EPICENTR**  
CERAMIC CORPORATION

 **CERRAD**

**Canyon**

Gold 90 x50 cm



Beige 90 x50 cm



**Macro**

59,7 x59,7 cm  
Bianco



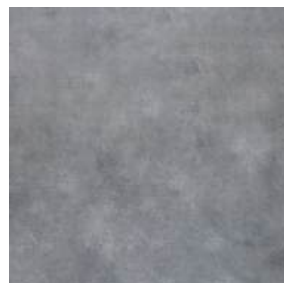
**Macro**

59,7 x59,7 cm  
Grafit



**Batista**

60 x60  
Steel



**Tacoma**

59,7 x59,7 cm  
Steel



WYBIERZ PŁYTKI



**EPICENTR**  
CERAMIC CORPORATION

**Timber**

19,8 x 120

Gold



Beige



**Aurora**

15 x 90

Light Beige



Honey



Brown



120 x 60 cm

60 x 60 cm

Black Sugar



Antracite



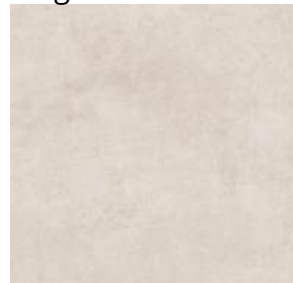
Grey



Grey Sugar



Beige



Beige, Sugar



WYBIERZ PŁYTKI



CERRAD

**Auric**

59,7x59,7 cm  
Graphite Mat



Light grey



Grey mat.



119,7x59,7



WYBIERZ PŁYTKI



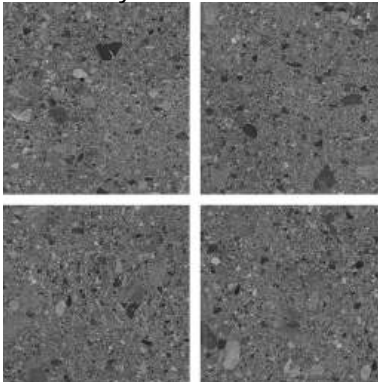
LIMONE

CERAMICA

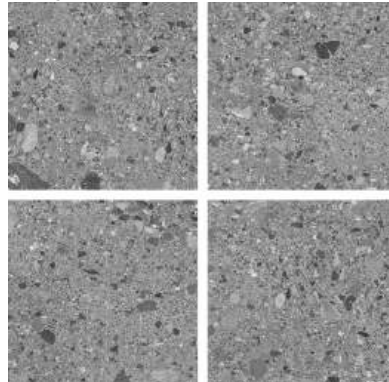
Monti

59,7 x 59,7

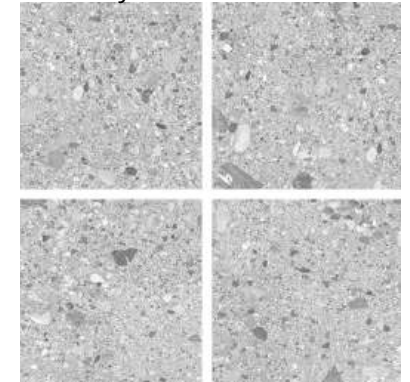
Dark Grey



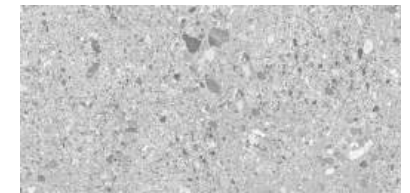
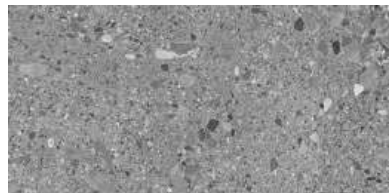
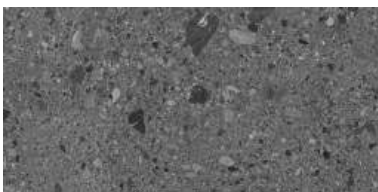
Grey



Soft Grey



119,7 x 59,7



WYBIERZ PŁYTKI



**LIMONE**  
CERAMICA

**Mekano**

120,2 x 19,3

Sabbia



Beige



Bianco



**Ash**

119,7 x 59,7 cm

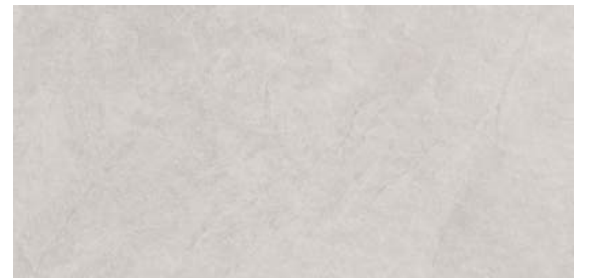
Beige



Silver



White



WYBIERZ PŁYTKI

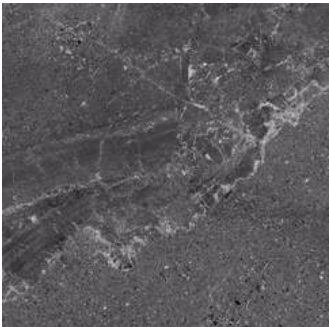


**LIMONE**  
CERAMICA

**Estello**

59,7 x 59,7

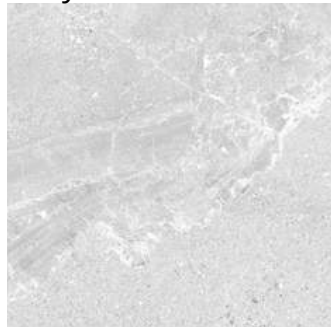
Antracite



Beige

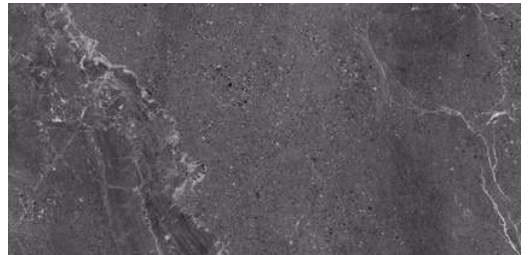


Grey

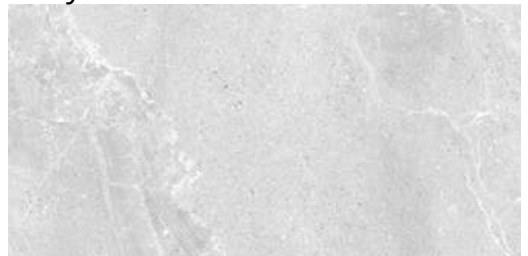


120 x 60

Antracite



Grey



Beige



WYBIERZ PŁYTKI



Zdjęcia poglądowe. Płytki kuchenne i łazienkowe

**LIMONE**  
CERAMICA

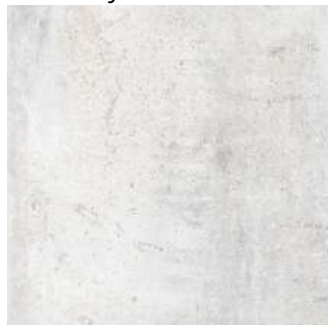
**Hera**

59,7x59,7 cm

Brown Mat



Soft Grey Mat



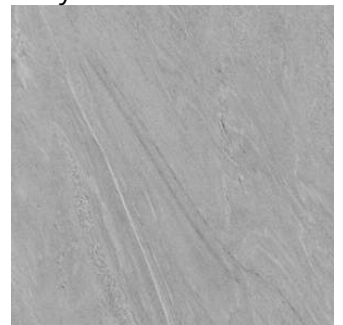
**Connor**

59,7x59,7 cm

Beige



Grey



Grey Mat



Acero Mat



Light grey



WYBIERZ PŁYTKI



**LIMONE**  
CERAMICA

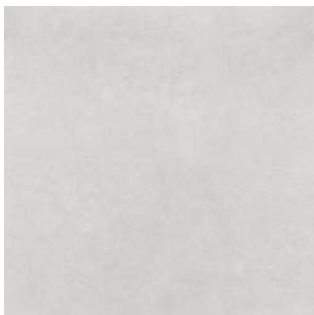
**Bestone**

29,7 x 59,7 cm

59,7 x 59,7 cm

79,7 x 79,7 cm

White



Grey



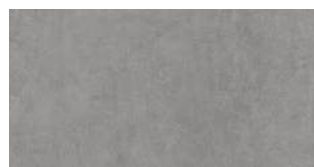
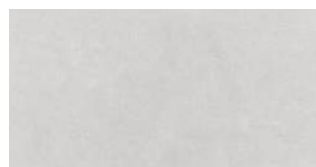
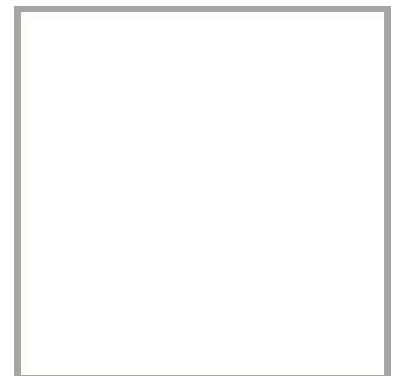
Dark Grey



**Canton**

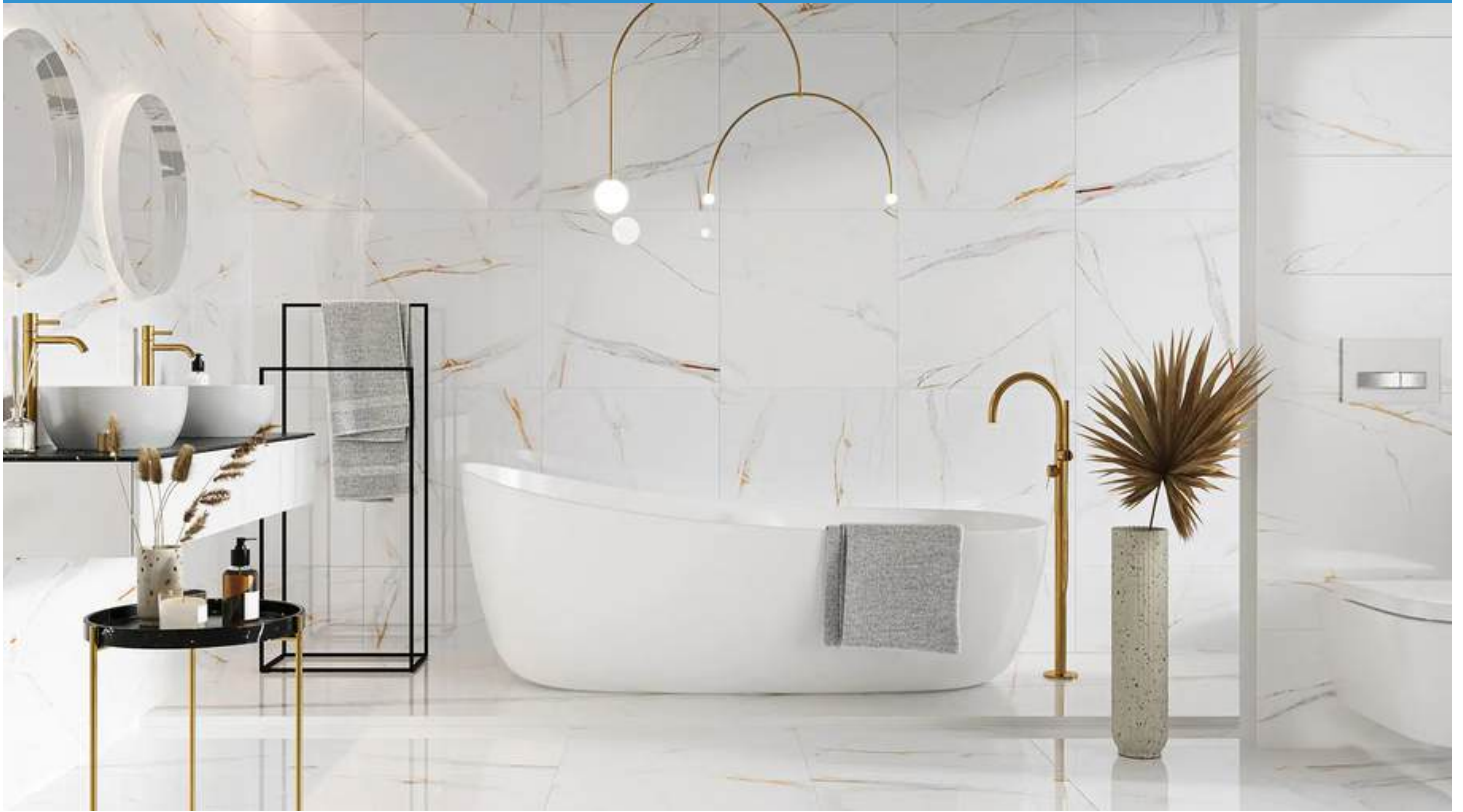
80 x 80

Snow White Poler



**MOŻLIWY WYBÓR DOWOLNYCH PŁYTEK SPOZA OFERTY PAKIETOWEJ - ZAPYTAJ O SZCZEGÓŁY**

WYBIERZ PŁYTKI



**Coriento**  
60 x 60 cm

White Poler



Gold Poler



**Bergen**  
60 x 60 cm

White



**Mavros**  
60 x 60 cm  
White



Black



Grey



**MOŻLIWY WYBÓR DOWOLNYCH PŁYTEK SPOZA OFERTY PAKIETOWEJ  
- ZAPYTAJ O SZCZEGÓŁY**

WYBIERZ PŁYTKI



**TUBADZIN**

**Torano**  
59,8 x 59,8  
White



**Entina**  
59,8 x 59,8  
Grey Mat



**Lilo**  
59,8 x 59,8  
Bianco Mat



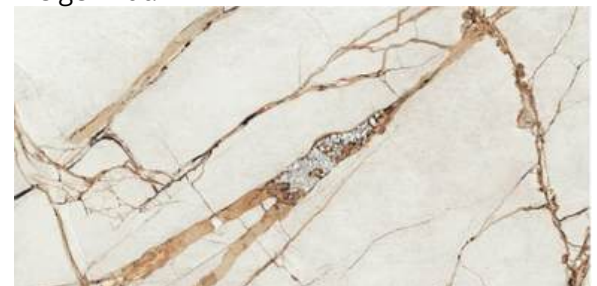
**Senja**  
59,8 x 59,8  
White Mat



**Ovation**  
120 x 60  
Light grey mat.



Beige mat.



WYBIERZ PŁYTKI



**TUBADZIN**

**Aquamarine**

59,8 x 59,8

Grey mat



**Silano**

59,8 x 59,8

Beige mat



**ZOYA**

**Bazalto**

60 x 60

Antracite



Grey



Soft Grey



WYBIERZ PŁYTKI



ZOYA

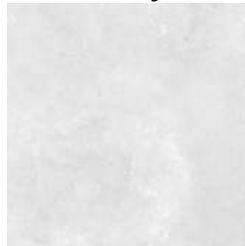
**Bild**

60 x 60

Biały



Jasnoszary



Szary



Ciemnoszary



Antracyt



**Bild**

30 x 60

Biały



Jasnoszary



Ciemnoszary



Szary



Antracyt



**Yukon**

120 x 20

Brown



Beige



Natural



**Yukon**

62 x 15,5



WYBIERZ PŁYTKI



**DOMINO**

**Hass**  
119,8 x59,8

Brown



**Hass**  
59,8 x59,8



**Tortora**  
59,8 x59,8  
Grey Mat



59,8 x8119,8  
Grey Mat



WYBIERZ PŁYTKI



**DOMINO**

**Lily**

59,8 x 29,8

White



Black



**Aspen**

59,8 x 14,8

Brown



Geo



Leaves



OPCJA ZA DOPŁATĄ

WYBIERZ PŁYTKI



**DOMINO**

**Margot**  
60,8 x 30,8  
Green mat



Beige mat



Geo mat



Mozaika Polysk+mat



OPCJA ZA DOPŁATĄ

WYBIERZ PŁYTKI



**DOMINO**

**Chic stone**

60,8 x 30,8

Blue



White



Chic stone



OPCJA ZA DOPŁATĄ

**EPICENTR**  
CERAMIC CORPORATION

**Timber**

19,8 x 120

Gold



Beige



Listwa ścienna Super glossy

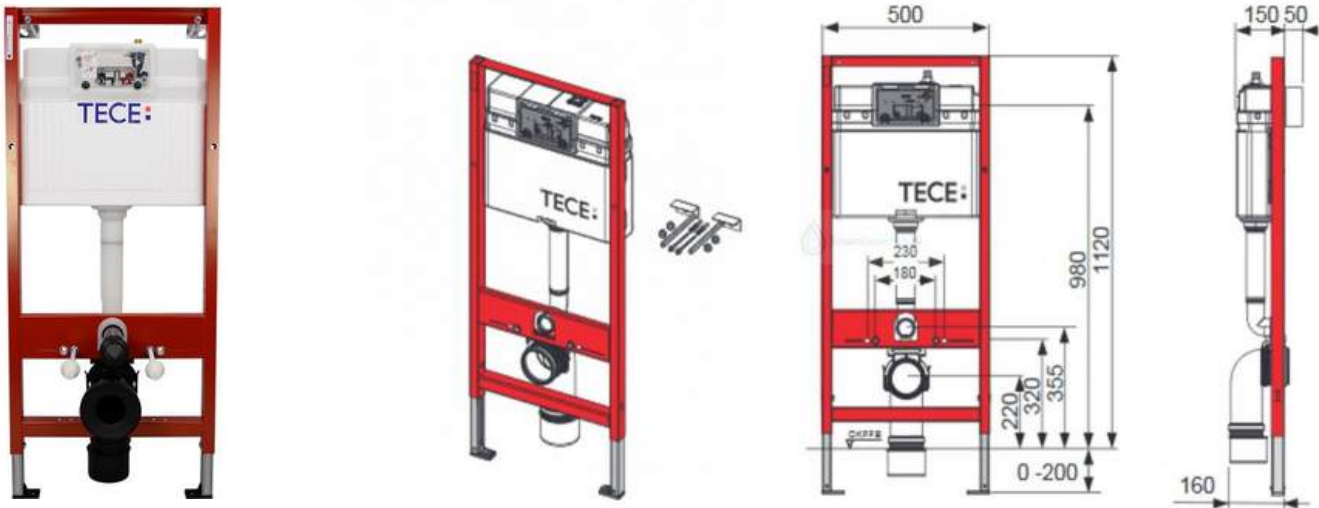


## WYBIERZ PRZYCISK WC

TECE:

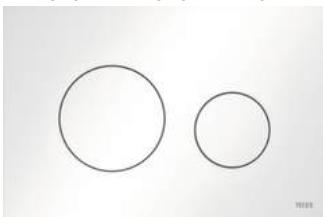
TECEbase

## STELAŻ PODTYNKOWY WC

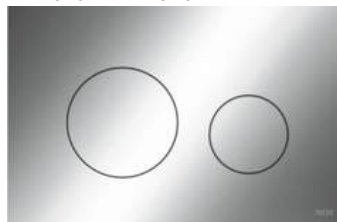


## PRZYCISKI WC

opcja 1:  
Loop podwójny , biały



opcja 2:  
Loop podwójny , chrom



opcja 3:  
podwójny , biały



opcja 4:  
podwójny , chrom połysk



opcja 5:  
podwójny , czarny



**MOŻLIWY WYBÓR DOWOLNYCH STELAŻY I PRZYCISKÓW WC SPOZA OFERTY PAKIETOWEJ - ZAPYTAJ O SZCZEGÓŁY**

## WYBIERZ CERAMIKĘ SANITARNĄ

### Miski WC

**■ GEBERIT**

**Roca**

**cersanit**

#### Selnova Compact

miska WC wisząca  
35x49 cm



lejowa, krótka, ukryte mocowania,  
Rimfree z deska duroplast

#### Gap

miska WC wisząca  
35x54 cm



z deską antybakteryjną  
duroplast prostokątną

#### Mesto Oval

miska WC wisząca  
36x52,5 cm



deska duroplastowa, wolnoopadająca z  
systemem łatwego wypięcia

#### Meridian

miska WC wisząca  
36x56 cm



Rimless, podwieszana powłoka  
MaxiClean

#### Gap Round

miska WC wisząca  
35,5x54 cm



bez kołnierza, z deską wolnoopadającą  
slim duroplast, biała

#### Virgo Cleanon

miska WC wisząca Set B 245  
53,5x36,5 cm



Deska slim duroplastowa

Otwarty system spłukiwania miski rimless (tzn. bez rantu) zapewnia łatwiejsze utrzymanie higieny i czystości

**MOŻLIWY WYBÓR DOWOLNEJ CERAMIKI SPOZA OFERTY PAKIETOWEJ  
- ZAPYTAJ O SZCZEGÓŁY**

# WYBIERZ CERAMIKĘ SANITARNĄ

## UMYWALKI WISZĄCE



### Durastyle

umywalka wisząca  
65x44 cm



2319650030



### Twins

umywalka wisząca  
60x46 cm



L51160000



### Laufen Pro A

umywalka wisząca  
60x46 cm



H8179510001041



Ideal Standard

### Tempo

umywalka wisząca  
60x50 cm



T056401



### Gap

umywalka wisząca  
60x46cm



A3270M1000

**W ZESTAWIE Z KORKIEM KLIK-KLAK**



**DO WYBORU JEDNA Z OPCJI : UMYWALKA WISZĄCA, UMYWALKA NABLATOWA LUB SZAFKA Z UMYWALKĄ.**

# WYBIERZ UMYWALKĘ NABLATOWĄ

## UMYWALKI NA BLACIE



*Umywalka nablatowa w zestawie z syfonem butelkowym*

*Blat nie jest w zestawie z umywalką nablatową, jest dostępny za dopłatą.*

### OLTENS

#### Hadsel

umywalka nablatowa  
38,5 x 38,5 cm



#### Hadsel

umywalka nablatowa  
50x40 cm



### cersanit

#### Moduo

umywalka nablatowa  
50x36cm



#### Larga

umywalka nablatowa  
38 x 38 cm



chrom



czarny

**DO WYBORU JEDNA Z OPCJI : UMYWALKA WISZĄCA, UMYWALKA NABLATOWA LUB SZAFKA Z UMYWALKĄ.**

## UMYWALKI NABLATOWE KOLOROWE



*W zestawie z korkiem dopasowanym do koloru ceramiki*

**cersanit**

50x38 cm



NIEBIESKI MAT

40x40cm



BRAZOWY MAT

50x38 cm



BEŻOWY MAT

50x38 cm



CEGLASTY MAT

40x40cm



ZIELONY MAT

50x38 cm



CZARNY MAT

**DO WYBORU JEDNA Z OPCJI : UMYWALKA WISZĄCA, UMYWALKA NABLATOWA LUB SZAFKA Z UMYWALKĄ.**

**OPCJA ZA DOPŁATĄ  
BLAT WYKONANY Z PŁYTEK CERAMICZNYCH**



*Wykonanie pojedynczego lub podwójnego blatu z płytek ceramicznych.*



# WYBIERZ MEBLE ŁAZIENKOWE

Zestaw szafka + umywalka

## Roca

Set Alpina 60



58,5 x 46 x 56,5 czarny  
A32799E000+A857863532

## cersanit

Zestaw Moduo Slim 50



49,5 x 57 x 34,5  
S929-006 + K116-008

Zestaw Moduo Slim 60



59,5 x 37,5 cm  
Slim 60, S929-004 + K116-010

## ELITA

Set Kido 60



59.6 x 67.3 x 35.8 czarny  
168099



49,5 x 57 x 34,5 szary  
S929-005 + K116-008



59,5 x 37,5 cm, szary  
Slim 60, S929-003 + K116-010

**DO WYBORU JEDNA Z OPCJI : UMYWALKA WISZĄCA, UMYWALKA NABLATOWA LUB SZAFKA Z UMYWALKĄ.**

WYBIERZ MEBLE ŁAZIENKOWE

**ELITA**

**Set Street Plus 50**



50 x 53 x 34 Athracite  
166285



50 x 53 x 34 Fume mat.  
168900



50 x 53 x 34 Orzech Linkoln  
168901



50 x 53 x 34 Dąb Canela  
168903

**cersanit**

OPCJA ZA DOPŁATĄ

**Set B114 Crea 60**



60 x 60,8 x 44,7 Dąb  
S801-288

**Set B115 Crea 80**



80,5 x 59,8 x 45,5  
S801-289

**Virgo 80**



80 x x49,9 x46,9 Biały  
S522-026

**Set B109 Crea 60**



60 x 60,8 x 44,7 Szary Mat.  
S801-283

**Set B110 Crea 80**



80,5 x 59,8 x 45,5  
S801-284

**Virgo 80**



80 x x49,9 x46,9 Szary  
S522-031

# WYBIERZ MEBLE ŁAZIENKOWE

## SZAFKA WISZĄCA Z LUSTREM



**cersanit**

### Szafka Moduo

szafka wisząca z lustrem

biały



60 x 80 cm  
S929-018

szary



60 x 80 cm  
S929-017

antracyt



60 x 80 cm  
S590-085

OPCJA ZA DOPŁATĄ



40 x 80 cm  
S590-030



40 x 80 cm  
S590-031



60 x 80 cm  
S590-083

**DO WYBORU JEDNA Z OPCJI: SZAFKA Z LUSTREM, LUSTRO KLEJONE LUB LUSTRO W RAMIE**

## WYBIERZ LUSTRO

### LUSTRO KLEJONE NA PŁYTKI LUB MIĘDZY PŁYTKI

Lustro klejone na płytki lub między płytki do 1 mkw. Wybór rozwiązania zależy od możliwości wpasowania się w rozmiary płytek, bez konieczności ich docinania, co może wpływać na efekt wizualny.



### LUSTRO WISZĄCE W RAMIE

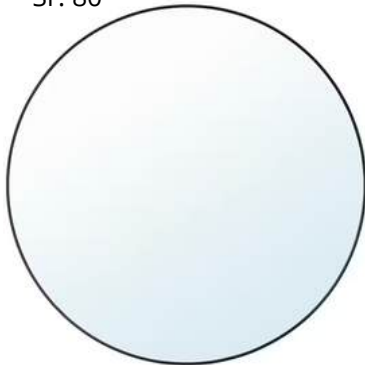
#### LINDBYN

Czarny  
60 x60 cm



#### LINDBYN

Czarny  
Śr. 80



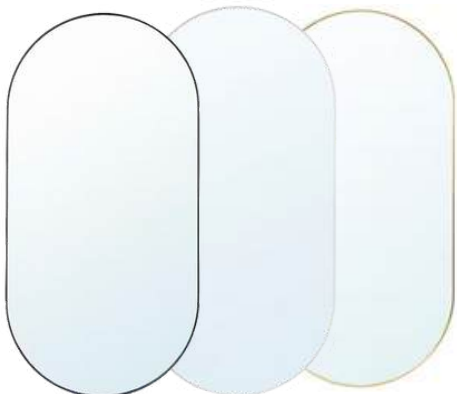
#### NISSDAL

czarny/ biały/ dąb  
65x65 cm



#### LINDBYN

Lustro czarny/biały  
60 x120 cm



#### TOFTBYN

czarny/biały  
85 x65 cm



**DO WYBORU JEDNA Z OPCJI: SZAFKA Z LUSTREM, LUSTRO KLEJONE LUB LUSTRO W RAMIE**

**OPCJA ZA DOPŁATĄ:  
LUSTRO Z PODŚWIETLENIEM LED**



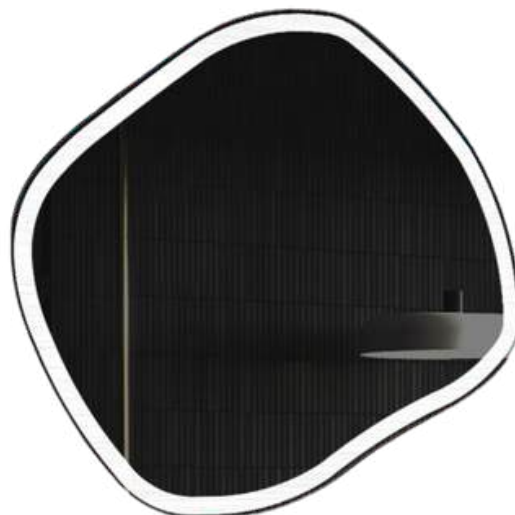
ARTFORMA

*Dodatkowo lustro może być wyposażone w głośnik bluetooth,  
szklaną półkę, włącznik podświetlenia*

**Okrągłe lustro podświetleniem LED**



**Lustro asymetryczne LED**



**Półokrągłe Lustro LED D222**



**Pionowe lustro ściennie LED**



WYBIERZ ARMATURĘ ŁAZIENKOWĄ

hansgrohe

**Rebris S**

bateria umywalkowa



72513000

bateria prysznicowa



72640000

bateria wannowa



72440000

**Crometta**

zestaw prysznicowy



26532400

**Focus**

bateria umywalkowa



31733000

bateria prysznicowa



31960000

bateria wannowa



31940000

**Crometta**

zestaw prysznicowy



26532400

**Logis**

bateria umywalkowa



71107000

bateria prysznicowa



71600000

bateria wannowa



71400000

**Crometta**

zestaw prysznicowy



26532400

W pakiecie **KOMFORT** dostępna również jest armatura, oferowana w ramach pakietu **START**

**MOŻLIWY WYBÓR DOWOLNEJ ARMATURY SPOZA OFERTY PAKIETOWEJ  
- ZAPYTAJ O SZCZEGÓŁY**

WYBIERZ ARMATURĘ ŁAZIENKOWĄ

OMNIRES

Apure

bateria umywalkowa



AP2210CR

bateria prysznicowa



AP2240CR

bateria wannowa



AP2230CR

Angel

Zestaw prysznicowy z drążkiem



ANGEL-SCR

bateria umywalkowa



PM7410BL

bateria prysznicowa



PM7440BL

bateria wannowa



Pm7430Bl

Jimjim zestaw prysznicowy z drążkiem



JIMJIM-SBL



Corio

bateria umywalkowa



BFC\_020M

bateria prysznicowa



BFC\_040M

bateria wannowa



BFC\_010M

zestaw prysznicowy z drążkiem



NGV\_051K

Jasmin

bateria umywalkowa



BGJ\_N20M

bateria prysznicowa



BGJ\_N40M

bateria wannowa



Zestaw prysznicowy z drążkiem



NGJ\_N51K

W pakiecie **KOMFORT** dostępna również jest armatura, oferowana w ramach pakietu **START**

**MOŻLIWY WYBÓR DOWOLNEJ ARMATURY SPOZA OFERTY PAKIETOWEJ - ZAPYTAJ O SZCZEGÓŁY**

WYBIERZ ARMATURĘ ŁAZIENKOWĄ

GROHE

**Eurostyle Cosmopolitan**

bateria umywalkowa

bateria prysznicowa

bateria wannowa

zestaw prysznicowy

drążek



3246820E



33590002



33591002



27367000



27523000

**Vernis**

bateria umywalkowa



71550670



71640670



71440670



26422670

hansgrohe

**BATERIE UMYWALKOWE WYSOKIE**

**Rebris S**



Czarny mat.  
72580670

**Rebris S**



Chrom  
72580000

**Logis**



Chrom  
71258000

W pakiecie **KOMFORT** dostępna również jest armatura, oferowana w ramach pakietu **START**

**MOŻLIWY WYBÓR DOWOLNEJ ARMATURY SPOZA OFERTY PAKIETOWEJ  
- ZAPYTAJ O SZCZEGÓŁY**

# WYBIERZ ZESTAW NATRYSKOWY Z DESZCZOWNICĄ



## OMNIRES



### Y

Termostatyczny system prysznicowy natynkowy, chrom



Y1244XOCR

### Corio

Kolumna prysznicowa z deszczownicą i słuchawką  
kolor: chrom



NAC\_01EM

### Coriander

Kolumna prysznicowa z deszczownicą i słuchawką  
kolor: chrom



NAC\_01JM

### Anemon

Kolumna prysznicowa z deszczownicą i słuchawką  
kolor: czarny



NAC\_N1BZ

**MOŻLIWY WYBÓR DOWOLNEJ ARMATURY SPOZA OFERTY PAKIETOWEJ  
- ZAPYTAJ O SZCZEGÓŁY**

## WYBIERZ ZESTAW NATRYSKOWY

### PANELE PRYSZNICOWE



**Kaskada**



Deszczownica LED, 2 pokręta  
19 x 150 x 7 cm

A017MSLLED

**Alto**



Deszczownica LED, 2 pokręta czarny  
19 x 150 x 7 cm

A017MBLLED

**WYBIERZ KABINĘ PRYSZNICOWĄ I BRODZIK**

radaway 

**Premium Plus A**

kabina półokrągła  
drzwi przysuwne  
80 cm x 80 cm  
90 cm x 90 cm  
H=190 cm



chrom 30413-01-01N  
chrom 30403-01-01N

**Premium Plus C**

kabina prostokątna  
drzwi przysuwne  
80 cm x 80 cm  
90 cm x 90 cm  
H=190 cm



chrom 30463-01-01N  
chrom 30453-01-08N

**Delos A**

brodzik akrylowy

80 cm x 80 cm  
90 cm x 90 cm  
H=45 cm



biały SDA0808-01  
biały SDA0909-01

**Delos C**

brodzik akrylowy

80 cm x 80 cm H=45 cm  
90 cm x 90 cm H=50 cm



biały SDC0808-01  
biały SDC0909-01

**Doros A**

brodzik akrylowy

80 cm x 80 cm H=45 cm  
90 cm x 90 cm h=45 cm



biały SDRA8080-01  
biały SDRA9090-01

**Doros C**

brodzik akrylowy

80 cm x 80 cm H=45 cm  
90 cm x 90 cm H= 45 cm



biały SDRC8080-01  
biały SDRC9090-01

**Radaway Idea Black KDD**

kabina prostokątna  
drzwi przysuwne  
80, 90, 100, 110, 120 cm  
H= 205 cm



czarny 387061-54-01R

**Kyntos C**

brodzik konglomeratowy biały

80 cm x 80 cm  
90 cm x 90 cm  
100 x 100 cm



**Kyntos F**

brodzik konglomeratowy

H= 30 cm  
80 cm x 90 cm  
100 cm x 80 cm i inne  
100 x 90 cm



OPCJA ZA DOPŁATĄ

W pakiecie **KOMFORT** dostępne są również kabiny i brodziki oferowana w ramach pakietu **START**

# WYBIERZ KABINĘ WALK-IN NA BRODZIKU



## NES WALK-IN II

wymiary: 80,90



chrom 10013100-01-01

W komplecie z brodzikiem  
80 x 80 lub 90 x 90

## NES BLACK WALK-IN II

80, 90, 100, 110, 120 cm



czarny

**OPCJA ZA DOPŁATĄ**

### ODPŁYW LINIOWY



Montaż odpływu liniowego wymaga wcześniejszej weryfikacji możliwości instalacji - jest dodatkowo płatny

WYBIERZ WANNĘ I PARAWAN



**Easy**  
wanna  
prostokątna



140 x 70 cm    160 x 75 cm  
150 x 70 cm    170 x 70 cm  
160 x 70 cm    170 x 75 cm



**Classic**  
wanna  
prostokątna



150 x 70 cm  
160 x 70 cm  
170 x 70 cm



**Selnova Square**  
wanna  
prostokątna



140 x 70 cm    160 x 70 cm  
150 x 70 cm    170 x 70 cm  
160 x 70 cm    170 x 75 cm



**Luna**  
wanna  
asymetryczna



150 x 80 cm



WANNĄ W ZESTAWIE Z SYFONEM KLIK KLAK

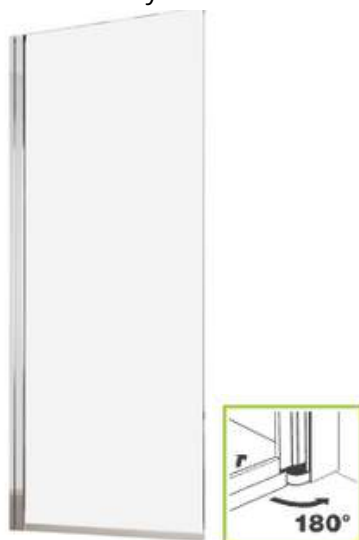


**Idea PNJ 70**  
parawan nawannowy  
stały



- wymiary: 70x150 cm
- grubość szkła 6mm
- kolor profilu: chrom

**Nes PNJ**  
parawan nawannowy  
wachadłowy



- wymiary: 70,80,90,100x150 cm
- grubość szkła 6mm
- kolor profilu: chrom

**Idea Black PNJ**  
parawan nawannowy  
stały



- wymiary: 70,80,90,100x150 cm
- grubość szkła 6mm
- kolor profilu: czarny

**Nes Black PNJ I**  
parawan nawannowy  
wachadłowy



- wymiary: 70,80,90,100x150 cm
- grubość szkła 6mm
- kolor profilu: czarny

MOŻLIWY WYBÓR DOWOLNYCH KABIN PRYSZNICOWYCH, WANNIEN,  
AKCESORIÓW SPOZA OFERTY PAKIETOWEJ  
- ZAPYTAJ O SZCZEGÓŁY

OPCJA ZA DOPŁATĄ:  
**WANNA WOLNOSTOJĄCA**



**besco**

**Deeva**

wanna wolnostojąca

wymiary: 150 x 75 cm, 170 x 80 cm



**Illusion I**

bateria wolnostojąca



chrom



czarny

**WYBIERZ AKCESORIA ŁAZIENKOWE**

**ZESTAW 1**

**STELLA**  
ACCESSORIES

**Classic**

Uchwyt na papier toaletowy



chrom 07.4421

**Classic**

Szczotka WC



chrom 07.432

*Do wyboru haczyki 3 szt. lub reling*

**Classic**

haczyki 3 szt.



chrom 07.312

**LUB**

**Classic**

reling na ręcznik 45/60 cm



chrom 07.11560

*Koszyk prysznicowy do wyboru:*



chrom 16.013



chrom 16.021

**ZESTAW 2**

**Classic**

Uchwyt na papier toaletowy



czarny 07.446-b

**Classic**

Szczotka WC wisząca



*Do wyboru haczyki 3 szt. lub reling*

**Classic**

haczyki 3 szt.



czarny 07.312-b

**LUB**

**Classic**

reling na ręcznik 45/60 cm



czarny 07.11560-b

*Koszyk prysznicowy do wyboru:*



czarny 16.020-b



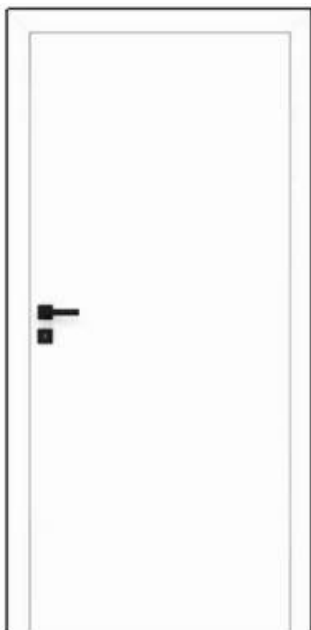
czarny 16.042-b

## WYBIERZ DRZWI


**DRE**

**DRZWI BEZPRZYLGOWE, DWUZAWIASOWE O WYPEŁNIENIU PLASTER MIODU**

### Uni 10



Biały



Ecrú



Latte



Popielaty

### Binito 20



Biały



Ecrú



Latte



Popielaty

**MOŻLIWY WYBÓR DOWOLNYCH DRZWI SPOZA OFERTY PAKIETOWEJ  
- ZAPYTAJ O SZCZEGÓŁY**

# WYBIERZ DRZWI



DRZWI PRZYLGOWE, DWUZAWIASOWE O WYPEŁNIENIU PLASTER MIODU

## VERTE HOME



Wzor G4



Wzor G2



Wzor G0

## Cpl

Model: 1.1



Dąb naturalny



Orzech Modena 1



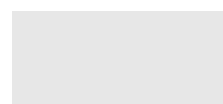
Orzech Naturalny (matowy)



Popielaty Euroinvest



Antracyt HPL/CPL



Biały

Drzwi w systemie przylgowym, dwuzawiasowym, o podstawowym wypełnieniu, do otworów o szerokości 80 cm

**MOŻLIWY WYBÓR DOWOLNYCH DRZWI IN SPÓZA OFERTY  
PAKIETOWEJ - ZAPYTAJ O SZCZEGÓŁY**

## WYBIERZ DRZWI



## DRZWI PRZYLGOWE, DWUZAWIASOWE O WYPEŁNIENIU PLASTER MIODU

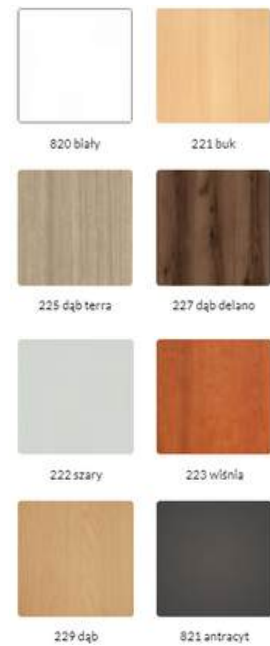
## IMPULS

Model: W01



## DECO

Model: 00



LAMISTONE CPL

W pakiecie **KOMFORT** dostępne są również drzwi oferowana w ramach pakietu **START**  
Kolory oklein przedstawionych w pakiecie mogą się różnić odcieniem w zależności od sprzętu i ustawień monitora

**MOŻLIWY WYBÓR DOWOLNYCH DRZWI SPOZA OFERTY PAKIETOWEJ  
- ZAPYTAJ O SZCZEGÓŁY**

**WYBIERZ KLAMKĘ**

**Apollo**



KAO M700  
chrom matowy



KAO 700  
chrom



KAO B00  
czarny

**Maxim**



KMX B00  
czarny



KMX 300  
satyna

**Carlo**



KCL B00  
czarny



KCL 300  
satyna

**Wenus fit**



KWF O B00  
czarny



KWF O 700  
chrom

**Klamki dostępne w wersji z zamkiem/bez zamka**

**W pakiecie KOMFORT dostępne są również drzwi i klamki oferowane w ramach pakietu START**

# WYBIERZ DESKĘ PODŁOGOWĄ

## DESKA PODŁOGOWA



- 3-lamelowa
- Trójwarstwowa, lakierowana
- Sposób montażu - "podłoga pływająca",
- Możliwość montażu na ogrzewaniu podłogowym

**MOŻLIWOŚĆ MONTAŻU METODĄ KLEJENIA DO INDYWIDUALNEJ WYCENY**



### Dąb Standard 3L

14x180x1092 mm



### Jesion Standart 3L

10x207x1092 mm



**Pakiet obejmuje montaż listew przypodłogowych o wysokości 8 cm w kolorze białym**  
**W przypadku deski podłogowej może wystąpić konieczność dodatkowej wylewki**  
**samopoziomującej, której koszt nie jest uwzględniony w pakiecie.**

**MOŻLIWY WYBÓR DOWOLNYCH PODŁÓG SPOZA OFERTY**  
**PAKIETOWEJ - ZAPYTAJ O SZCZEGÓŁY**

## WYBIERZ PANELE

## PANELE WODOODPORNE



- *Klasa ścieralności AC5*
- *Możliwość montażu na ogrzewaniu podłogowym*
- *Montaż -bezklejowo jako 'podłoga pływająca'*

**Aurum**

Dąb Falcon

**wymiary: 1380 x 191 x 8mm**

D40324

Dąb Grappa

**wymiary: 1380 x 157 x 8mm**

D40054

Dąb Brownie

**wymiary: 1380 x 191 x 8mm**

D40084

Dąb Comedy

**wymiary: 1380 x 242 x 8mm**

D4573

Dąb Tiramisu

**wymiary: 1380 x 157 x 8mm**

D40134

Dąb Caramello

**wymiary: 1380 x 157 x 8mm**

D40064

**Pakiet obejmuje montaż listew przypodłogowych o wysokości 8 cm w kolorze białym**  
**W przypadku wszystkich paneli może wystąpić konieczność dodatkowej wylewki**  
**samopoziomującej, której koszt nie jest uwzględniony w pakiecie.**

## WYBIERZ PANELE

PANELE WODOODPORNE-DO 24 GODZIN



- wymiary: 643 x 131 x 8mm
- Klasa ścieralności AC 5
- Możliwość montażu na ogrzewaniu podłogowym
- Montaż -bezklejowo jako 'podłoga pływająca'

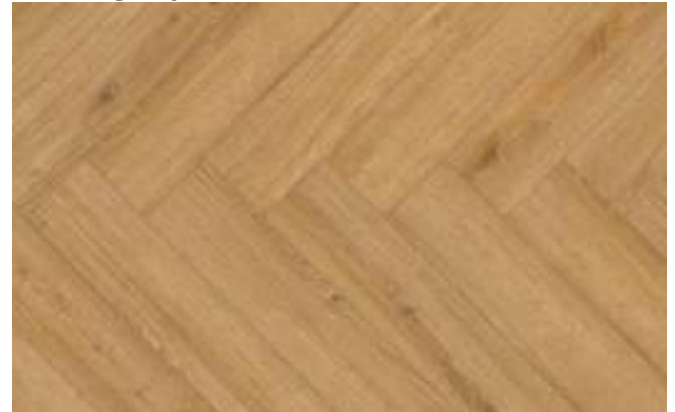
## Manor

Mettray Jodełka



63061

Hemingway Jodełka



64916

Loches Jodełka



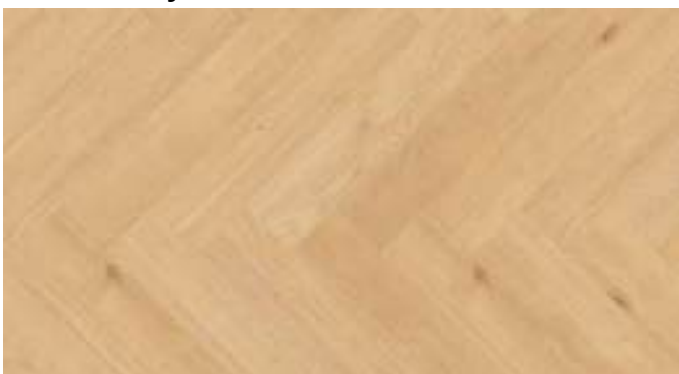
66617

Cheverny Jodełka



66616

Chambord Jodełka



62705

Amboise Jodełka



62707

**Pakiet obejmuje montaż listew przypodłogowych o wysokości 8 cm w kolorze białym**  
**W przypadku wszystkich paneli może wystąpić konieczność dodatkowej wylewki**  
**samopoziomującej, której koszt nie jest uwzględniony w pakiecie.**

**MOŻLIWY WYBÓR DOWOLNYCH PODŁÓG SPOZA OFERTY PAKIETOWEJ**  
**- ZAPYTAJ O SZCZEGÓŁY**

## WYBIERZ PANELE

PANELE WODOODPORNE- DO 48 GODZIN



- *Wymiary: 158 x 1285 x 8mm*
- *Klasa ścieralności AC 5*
- *Możliwość montażu na ogrzewaniu podłogowym*
- *Montaż -bezklejowo jako 'podłoga pływająca'*

## Euphoria

Dąb Ember



56605

Dąb Catania



56601

Dąb Muren



56604

Dąb Valetta



66873

Dąb Palermo



64851

Dąb Genova



64850

***Pakiet obejmuje montaż listew przypodłogowych o wysokości 8 cm w kolorze białym***

***W przypadku wszystkich paneli może wystąpić konieczność dodatkowej wylewki samopoziomującej, której koszt nie jest uwzględniony w pakiecie.***

**MOŻLIWY WYBÓR DOWOLNYCH PODŁÓG SPOZA OFERTY PAKIETOWEJ  
- ZAPYTAJ O SZCZEGÓŁY**

## WYBIERZ PANELE

## PANELE WINYLOWE



- *Wymiary: 1220 x 180 x 4-4,5 mm,*
- *Klasa ścieralności 32,33*
- *Możliwość montażu na ogrzewaniu podłogowym*
- *Sposób montażu - "podłoga pływająca"*

## LVT

Manaslu



Lhotse



## AFIRMAX

Dąb Monument



41582

Dąb RosSPORT



41632

Dąb Cornwall



41622

Dąb Newport



41592

***Pakiet obejmuje montaż listew przypodłogowych o wysokości 8 cm w kolorze białym  
W przypadku wszystkich paneli może wystąpić konieczność dodatkowej wylewki  
samopoziomującej, której koszt nie jest uwzględniony w pakiecie.***

**MOŻLIWY WYBÓR DOWOLNYCH PODŁÓG SPOZA OFERTY PAKIETOWEJ  
- ZAPYTAJ O SZCZEGÓŁY**

## WYBIERZ PANELE

## PANELE WINYLOWE



- *Wymiary: 1220 x 182 x 4 mm,*
- *Klasa ścieralności AC 5*
- *Możliwość montażu na ogrzewaniu podłogowym*
- *Sposób montażu - "podłoga pływająca"*

## Aqua Profi

Dąb Concord



Dąb Nevada



Dąb Toreto (Piri)



Dąb Lizbona



Dąb Hudson



Dąb Croft



*Pakiet obejmuje montaż listew przypodłogowych o wysokości 8 cm w kolorze białym  
W przypadku wszystkich paneli może wystąpić konieczność dodatkowej wylewki  
samopoziomującej, której koszt nie jest uwzględniony w pakiecie.*

**MOŻLIWY WYBÓR DOWOLNYCH PODŁÓG SPOZA OFERTY  
PAKIETOWEJ - ZAPYTAJ O SZCZEGÓŁY**

# WYBIERZ OŚWIETLENIE

PLAFONY I ŻYRANDOLE DO PRZEDPOKOJU I SALONU



**Ring 2L**  
czarny



L.0092

biały



SL.0088

szary



SL.0450

**Ring 3L**  
czarny



SL.0093

biały



SL.0089

szary



SL.0451

**Supel 3**  
czarny



SLA.0038

biały



SLA.0158

**Vector 4**  
czarny



SLA.0201

biały



SLA.0255

**Alino 1**  
czarny



SL.1139

czarny



SL.1141

OPCJA ZA DOPŁATĄ

czarny



SL.0332

biały



SL.0331

szary



SL.0453

**Supel 5**  
czarny



SLA.0039

biały



SLA.0159

**Vector 8**

biały



SLA.0257

czarny



SLA.0203

**Alino 3**  
czarny



SL.1142

czarny



SL.1140

# WYBIERZ OŚWIETLENIE

## KINKIETY DO ŁAZIENKI



**ISLA**  
41 cm



**VAN GOGH**  
59.5 cm



**IBROS**  
63 cm



**VAN GOGH**  
45.5 cm



## KINKIET PIONOWY

**ICE TUBE**  
50, 60,90 cm



**SABER**  
80 cm



## KINKIET DO SZAFEK Z LUSTREM



Model 7520  
SxG 40 x 17,5



Model 7520  
SxG 40 x 17,5



# WYBIERZ OŚWIETLENIE

## PLAFONY

**Nowodvorski**  
LIGHTING

### AGNES SQUARE

33,5 x 33,5 lub 43,5 x 43,5

biały



8135

czarny



8108

### AGNES ROUND

Śr. 38.5 lub 49 cm

biały



8186

czarny



8183

**SOLLUX**  
lighting

### CARBON

10 x 6,5 cm



Beżowy/czarny/ biały/zielony

### HORUS

45,55 cm



biały/czarny

### ARENA

Śr.25, 35, 45 cm



biały/czarny

**MOŻLIWY WYBÓR DOWOLNEGO OŚWIETLENIA, SPOZA OFERTY  
PAKIETOWEJ - ZAPYTAJ O SZCZEGÓŁY**

# WYBIERZ OŚWIETLENIE

## ŻYRANDOLE DO SYPIALNI I SALONU

**LYSNE .PL**  
polski producent oświetlenia



**Nowodvorski**  
LIGHTING

### WALKIKI 01

3- punktowa lampa wisząca  
Śr. 40 cm



### Alice Gold

1- punktowa lampa wisząca  
Śr. 46 cm



### SITRA

Śr. 30,40 cm

Biały

Niebieski

Zieleń butelkowa

Czarny/złoty

### WENECJA

Śr. 40 cm



Rdzawy

Musztardowy

Beżowy



Granatowy



Grafitowy

### OPCJA ZA DOPŁATĄ:

### LOSANNA

Śr. 40 cm



Granatowy



Zieleń butelkowa

### NEWA

Śr. 40 cm



Musztardowy

### JUMA

Śr. 40 cm



Szary melanż

**MOŻLIWY WYBÓR DOWOLNEGO OŚWIETLENIA SPOZA OFERTY PAKIETOWEJ - ZAPYTAJ O SZCZEGÓŁY**

## WYBIERZ KOLOR ŚCIAN



### MALOWANIE ŚCIAN

- do wyboru biały i dwa pastelowe kolory (kolor zgodny z paletą NCS)

ZOBACZ KOLORY



### OPCJA ZA DOPŁATĄ: FOTOTAPETA

#### FOTOTAPETA NA WYMIAR - PRZYKŁADOWE WZORY

- fototapeta winylowa na flizelinie
- Indywidualny dobór tapety do wnętrza

**Wykończenie ścian fototapetą podlega indywidualnej wycenie.**



**OPCJA ZA DOPŁATĄ:  
DODATKOWE ELEMENTY WYSTROJU WNĘTRZA**

**LAMELE NA PŁYCCIE**



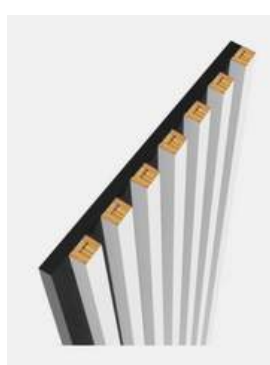
**Dąb Lancelot**



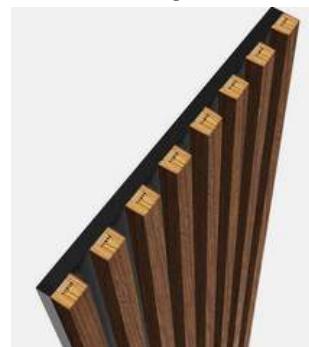
**Czarny**



**Biel Capri**



**Orzech Capri**



**Craft Złoty**



**Dąb Jasny**



**Szary**



**Antracyt**



**OPCJA ZA DOPŁATĄ:  
DODATKOWE ELEMENTY WYSTROJU WNĘTRZA**

**SZTUKATERIA**



**ELEMENTY DEKORACYJNY RÓŻNE KRSZTAŁTY I WYMIARY**



**TYNK DEKORACYJNY, RÓŻNE KOLORY**



## OPCJA ZA DOPLATĄ: ZABUDOWA KUCHENNA

Pakiety można rozbudować o zabudowę kuchenną wraz ze sprzętem AGD. Mając na uwadze zróżnicowane potrzeby i dostępny budżet przygotowaliśmy dwa dodatkowe warianty wykonania kuchni:

- zaprojektowana i wykonana kuchnia na wymiar, która uwzględni indywidualne potrzeby użytkowników, co do materiałów, rozwiązań. Jest wykonywana przez stolarza,
- gotowy moduł kuchenny, w skład którego wchodzi meble o określonych wymiarach i materiałach oraz sprzęt AGD

### KUCHNIA ZAPROJEKTOWANA I WYKONANA NA WYMIAR



### GOTOWY MODUŁ KUCHENNY



Ustandaryzowana zabudowa kuchenna, która składa się z podstawowego modułu kuchennego i sprzętów AGD.

Szafki górne:

- szafka z półkami - 60 cm
- szafka z półkami - 45 cm
- szafka do zabudowy okapu - 60 cm
- szafka z półkami - 60 cm

Szafki dolne:

- szafka zlewozmywakowa - 60 cm
- szafka pod zmywarkę - 45 cm
- szafka do zabudowy piekarnika i płyty - 60 cm
- szafka z półkami - 60 cm

*Przykładowe wyposażenie oferowane w zabudowie kuchennej*

**Amica**

Piekarnik



Płyta grzewcza



Okap



Lodówka



Zmywarka



**BLANCO**

Bateria kuchenna



Zlewozmywak



**WIĘCEJ INFORMACJI O KOSZTACH ZABUDOWY KUCHENNEJ NA STRONIE SANIWELL**

## OPCJA ZA DOPŁATĄ: SZAFY NA WYMIAR



Wyposażenie za dopłatą.  
Szczegóły w cenniku na stronie. Kod kategorii: SW

### WYKONANIE SZAFY NA WYMIAR

Doskonale rozumiemy jak wygodnie i praktyczne jest posiadanie zaprojektowanej i wykonanej na wymiar szafy, która pomieściłaby wszystkie płaszcze, kurtki, buty i sprzęty domowe i jednocześnie dokładnie wypełniałaby wolną przestrzeń przeznaczoną na ten mebel właśnie. Dlatego uzupełniliśmy ofertę pakietowego wykończenia o dodatkową opcję wykonania szafy na wymiar.

**WIĘCEJ INFORMACJI O KOSZTACH WYKONANIA SZAFY NA WYMIAR**

## OPCJA ZA DOPŁATĄ: KLIMATYZACJA

Wyposażenie za dopłatą.  
Szczegóły w cenniku na stronie. Kod kategorii: C

# Hisense

Easy Smart



# GREE

Clivia



# AUX

AIR CONDITIONER

Halo



**MODELE PRZYKŁADOWE.  
DOBÓR MOCY KLIMATYZATORA DO  
WIELKOŚCI POMIESZCZENIA**

## OPCJA ZA DOPŁATĄ: KARNISZE Z MASKOWNICĄ

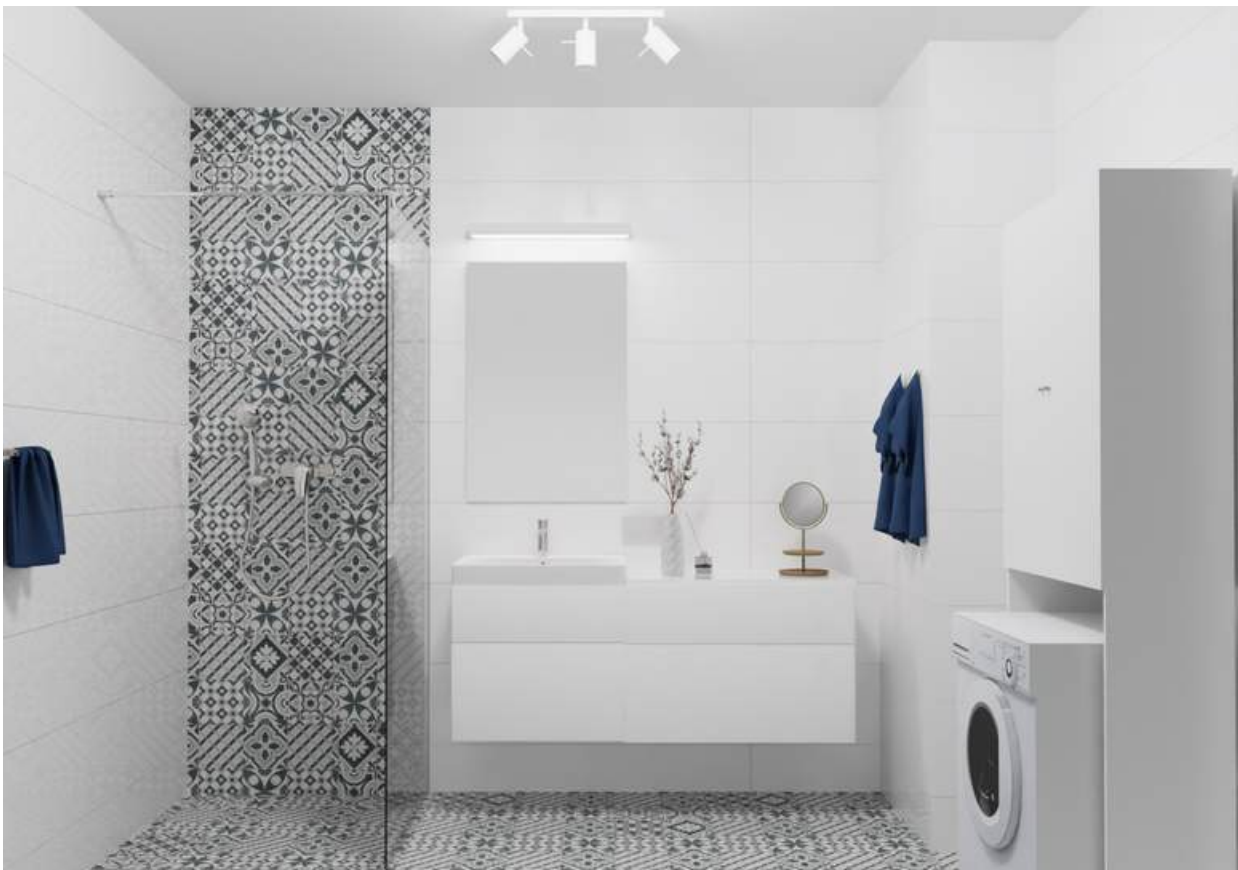


- Karnisz sufitowy aluminiowy jednotorowy/dwutorowy
- Wymiary karnisza: 100-300 cm
- Maskownica karnisza Creativa LKO1
- Wymiary maskownicy: 10 x 4 x 300 cm

**MOŻLIWY WYBÓR DOWOLNEGO MODELU KLIMATYZACJI  
I POZOSTAŁEGO WYPOSAŻENIA SMART HOME  
- ZAPYTAJ O SZCZEGÓŁY**

# PAKIET KOMFORT











# ZESTAWIENIE OPCJI PAKIETOWYCH

OPIS	MINI	START	KOMFORT	PREMIUM	INWESTYCYJNY
<b>PRACE ARANŻACYJNE</b>					
Opracowywanie koncepcji wykończenia wnętrza zgodnie z wytycznymi klienta bazując na asortymencie dostępnym w ramach określonego pakietu.	Ilość godzin przewidzianych w danym pakiecie na projektowanie i wizualizacje wnętrz:				
	12	20	30	40	50
<b>ŁAZIENKA</b>					
prace wykończeniowe łazienki wraz z materiałem (m.in.: kleje, fugi, impregnaty, farby itp.)	✓	✓	✓	✓	✓
płytki do łazienki <b>do wysokości pomieszczenia</b> , szlifowanie płytek do 45 st. <small>lub listwa narożna zamiast szlifowania narożników</small>	✓	✓	✓	✓	✓
umywalka	<b>umywalka wisząca</b>	✓	✓	✓	✓
bateria umywalkowa w zestawie z klik-klakiem	✓	✓	✓	✓	✓
bateria wannowa/natryskowa z kompletem natryskowym	✓	✓	✓	✓	✓
lub natynkowy zestaw natryskowy z deszczownicą	<b>opcja dodatkowa</b>	<b>opcja dodatkowa</b>	✓	✓	✓
wanna lub kabina prysznicowa	✓	✓	✓	✓	✓
podtynkowy zestaw natryskowy z deszczownicą	<b>opcja dodatkowa</b>	<b>opcja dodatkowa</b>	<b>opcja dodatkowa</b>	✓	<b>opcja dodatkowa</b>
szafka wisząca z lustrem <b>lub</b>	<b>opcja dodatkowa</b>	<b>opcja dodatkowa</b>	✓	✓	✓
lustro wiszące <b>lub</b>	✓	✓	✓	✓	✓
lustro między płytkami	-	<b>opcja dodatkowa</b>	do 1 mkw	do 1 mkw	do 1 mkw
słupek łazienkowy	-	<b>opcja dodatkowa</b>	<b>opcja dodatkowa</b>	✓	✓
akcesoria łazienkowe	✓	✓	✓	✓	✓
przesunięcie instalacji wod-kan w kuchni/łazienka	<b>opcja dodatkowa</b>	<b>opcja dodatkowa</b>	<b>opcja dodatkowa</b>	2 punkty	<b>opcja dodatkowa</b>
<b>POZOSTAŁE POMIESZCZENIA</b>					
ścianki działowe z gips-kartonu	-	<b>opcja dodatkowa</b>	<b>opcja dodatkowa</b>	<b>opcja dodatkowa</b>	<b>opcja dodatkowa</b>
<b>gładzie ścian i sufitów</b>	<b>brak dodatkowych gładzi</b>	✓	✓	✓	✓
malowanie ścian oraz sufitów	kolor biały lub/i jeden dowolny kolor	kolor biały lub/i jeden dowolny kolor	kolor biały lub/i dwa dowolne kolory	kolor biały lub/i dwa dowolne kolory	kolor biały lub/i dwa dowolne kolory
<b>przesunięcia instalacji elektrycznej wraz z osprzętem</b>	-	2 punkty	3 punkty	4 punkty	<b>opcja dodatkowa</b>
wyburzenia ścianek	-	<b>opcja dodatkowa</b>	<b>opcja dodatkowa</b>	<b>opcja dodatkowa</b>	<b>opcja dodatkowa</b>
sufit podwieszany	-	<b>opcja dodatkowa</b>	<b>opcja dodatkowa</b>	<b>opcja dodatkowa</b>	<b>opcja dodatkowa</b>
parapet	<b>opcja dodatkowa</b>	<b>opcja dodatkowa</b>	<b>opcja dodatkowa</b>	<b>opcja dodatkowa</b>	<b>opcja dodatkowa</b>
podłogi	✓	✓	✓	✓	✓
białe listwy przypodłogowe	wysokość do 6 cm	wysokość do 6 cm	wysokość do 8 cm	wysokość do 8 cm	wysokość do 8 cm
drzwi (80 cm)	<b>przylgowe</b>	<b>przylgowe</b>	<b>beprzylgowe/ przylgowe</b>	<b>beprzylgowe/ ukryte</b>	<b>przylgowe</b>
oświetlenie	w łazience	w łazience	w każdym pomieszczeniu	w każdym pomieszczeniu	w każdym pomieszczeniu
fototapeta	<b>opcja dodatkowa</b>	<b>opcja dodatkowa</b>	<b>opcja dodatkowa</b>	do 3 m.b.	do 3 m.b.

W przypadku braku dostępności wybranych produktów wyposażenia zestawionych w ofercie pakietowej na dzień podpisania umowy, wykonawca może zaproponować alternatywne produkty i materiały, o takiej samej funkcji, nie niższej jakości i przynajmniej takiej samej klasie.

# ZESTAWIENIE OPCJI PAKIETOWYCH

OPIS	MINI	START	KOMFORT	PREMIUM	INWESTYCYJNY
<b>KUCHNIA</b>					
plytki nad blatem w kuchni	✓	✓	✓	✓	✓
gotowy zestaw mebli kuchennych z AGD: - piekarnik i płyta grzewcza, - okap z filtrem wewnętrznym, - zlewozmywak, - bateria kuchenna, - zmywarka w zabudowie, - lodówka wolnostojąca	<a href="#">opcja dodatkowa szczegóły w katalogu KUCHNIA I MEBLE</a>	<a href="#">opcja dodatkowa szczegóły w katalogu KUCHNIA I MEBLE</a>	<a href="#">opcja dodatkowa szczegóły w katalogu KUCHNIA I MEBLE</a>	<a href="#">opcja dodatkowa szczegóły w katalogu KUCHNIA I MEBLE</a>	✓ <a href="#">szczegóły w katalogu PAKIET INWESTYCYJNY</a>
zaprojektowanie i wykonanie zabudowy kuchennej na wymiar	<a href="#">opcja dodatkowa szczegóły w katalogu KUCHNIA I MEBLE</a>	<a href="#">opcja dodatkowa szczegóły w katalogu KUCHNIA I MEBLE</a>	<a href="#">opcja dodatkowa szczegóły w katalogu KUCHNIA I MEBLE</a>	<a href="#">opcja dodatkowa szczegóły w katalogu KUCHNIA I MEBLE</a>	<a href="#">opcja dodatkowa szczegóły w katalogu KUCHNIA I MEBLE</a>
<b>POZOSTAŁE PRACE</b>					
przygotowanie instalacji i montaż klimatyzacji/smart home	opcja dodatkowa	opcja dodatkowa	opcja dodatkowa	opcja dodatkowa	opcja dodatkowa
zabezpieczenie powierzchni	✓	✓	✓	✓	✓
wywóz pozostałości i sprzątnięcie	✓	✓	✓	✓	✓
wykonanie szafy na wymiar	<a href="#">opcja dodatkowa szczegóły w katalogu KUCHNIA I MEBLE</a>	<a href="#">opcja dodatkowa szczegóły w katalogu KUCHNIA I MEBLE</a>	<a href="#">opcja dodatkowa szczegóły w katalogu KUCHNIA I MEBLE</a>	<a href="#">opcja dodatkowa szczegóły w katalogu KUCHNIA I MEBLE</a>	<a href="#">opcja dodatkowa szczegóły w katalogu KUCHNIA I MEBLE</a>
zakup, dostawa i montaż gotowych mebli (szafa, łóżko, sofa, stół, krzesła i inne)	opcja dodatkowa indywidualna wycena	opcja dodatkowa indywidualna wycena	opcja dodatkowa indywidualna wycena	opcja dodatkowa indywidualna wycena	✓ <a href="#">szczegóły w katalogu PAKIET INWESTYCYJNY</a>

## WYKOŃCZENIE WSZYSTKICH POMIESZCZEŃ

Malowanie sufitów i ścian farbą akrylową na tynku w stanie deweloperskim lub po wykonaniu gładzi (zależnie od pakietu). Kolor biały lub wskazane przez klienta/projektanta barwy pastelowe. Wykończenie podłóg panelem lub gresem w kuchni i przedpokoju. Powierzchnie łączone listwą przejściową, w kolorze zbliżonym do koloru podłogi. Listwy przypodłogowe MDF lub z tworzywa w kolorze białym, o wysokości 6 do 8 cm. Płytki ścienne tylko w łazience i kuchni nad blatem roboczym. Montaż drzwi o szerokości otworu 90 cm i grubości muru do 19 cm, drzwi łazienkowe podcinane; ościeżnica regulowana, system 2 zawiasowy, standardowe wypełnienie. Modyfikacje sieci hydraulicznej (w tym przyłączy) i sieci elektrycznej, występują w pakiecie Beskidy+. Niezależnie mogą zostać również indywidualnie wycenione i wykonane w oczekiwanym zakresie. .

## WYPOSAŻENIE PAKIETOWE - POZA ŁAZIENKĄ

Ilość stosowanych produktów wyposażenia jest zależna od wielkości i ustawności poszczególnych pomieszczeń i pozostaje w decyzji SaniWell. Jest to najczęściej:

- 1 szt. sofa;
- 1 szt. stół; do 4 szt. krzesel;
- 1 szt. stolik kawowy;
- 1 szt. regał (model do wyboru);
- 1 szt. lustro przedpokój
- 1 szt. wieszak ścienny na ubranie
- do 2 szt. gotowych szaf - w zależności od wielkości mieszkania (mniejsza i większa);
- 1 szt. łóżko (model do wyboru);
- do 2 szt. szafka nocna;
- 2 szt. półka na ścianę
- 1 szt. szafka pod RTV;
- oświetlenie w każdym punkcie wykonanym przez dewelopera
- karnisze + maskownica karnisza;

## WYKOŃCZENIE KUCHNI

Wykończenie powierzchni podłogi gresem (do 8 m<sup>2</sup>) lub panelem. Płytki ścienne pomiędzy blatem roboczym, a szafkami górnymi. Fugowanie w jednym kolorze. Meble kuchenne modułowe lub na wymiar (Beskidy+) wraz z sprzętami AGD. Wymiary i wyposażenie zostały przedstawione w katalogu.

## WYKOŃCZENIE ŁAZIENKI

Wykończenie ścian płytkami do wysokości pomieszczenia. Krawędzie styków szlifowane na 45 stopni. Łazienka jest w pełni wykończona i wyposażona w urządzenia wybrane przez zamawiającego, zgodnie z założeniami pakietu Komfort.

## PRZYJMUJE SIĘ STAN DEWELOPERSKI JAKO:

- wykończenie ścian i sufitów tynkami gipsowymi; wykończenie ścian łazienkowych i sufitu tynkiem cementowo-wapiennym;
  - zainstalowanie systemu wentylacyjnego z kratą wentylacyjną;
  - zamontowanie instalacji elektrycznych, elektrotechnicznych z kompletnym osprzętem;
  - zamontowanie instalacji wodno-kanalizacyjnych, doprowadzenie przyłączy do urządzeń w miejscach nie wymagających przeróbek;
  - zamontowanie parapetów wewnętrznych;
  - przygotowanie otworów drzwiowych pod montaż drzwi standardowych z ościeżnicą regulowaną (szerokość do 80cm, wysokość 200cm- otwór w murze min. 88 cm max. 92 cm szerokości na min. 206 cm max. 210 cm wysokości) od podłogi w stanie deweloperskim;
  - dostęp do czynnej windy (w przypadku mieszkań znajdujących się na piętrze). W przypadku braku dostępu do windy bądź mieszkań powyżej pierwszego piętra może dojść opłata za transport materiałów;
  - przyjmuje się, że płaszczyzny ścian, podłóg i sufitów oraz kąty między nimi wykonane są zgodnie z normą budowlaną;
  - przyjmuje się, że wilgotność wylewki oraz tynków jest odpowiednia do przeprowadzenia prac remontowo-wykończeniowych.
- W przypadku niezgodności standardu mieszkania, z którymś z powyższych ustaleń, wykonawca dokona oddzielnej i indywidualnej wyceny prac pozapakietowych.

## INFORMACJE KOŃCOWE

Przedstawiona oferta ma charakter informacyjny i nie stanowi oferty handlowej w rozumieniu Art.66 par.1 Kodeksu Cywilnego.

Zdjęcia i grafiki przedstawione w katalogu mają charakter poglądowy.

Aktualne katalogi opcji pakietowych są dostępne na stronie:

**DLA OCZEKUJĄCYCH CZEGOŚ WIĘCEJ  
PRZEDSTAWIAMY NASZĄ KOMPLEKSOWĄ USŁUGĘ POD KLUCZ:**

**WCHODZISZ I MIESZKASZ**



**NASZĄ GŁÓWNĄ USŁUGĄ JEST KOMPLEKSOWE WYKAŃCZANIE DOMÓW, MIESZKAŃ I APARTAMENTÓW POD KLUCZ W STANDARDZIE WCHODZISZ I MIESZKASZ**

Standard „wchodzisz i mieszkasz” to najbardziej kompletna usługa na rynku wykończenia wnętrz. Oznacza to, że klienci nie są angażowani w nadzór i organizację żadnych prac i zakup produktów, a w efekcie naszych działań otrzymują mieszkanie zaprojektowane, w pełni urządzone i wyposażone - gotowe do zamieszkania.

Nasza kompleksowość działania i know-how powodują, że oferowana usługa jest wyjątkowa. We współpracy z klientem przygotowujemy projekt wnętrza, a raz przyjęty budżet pozostaje niezmienny.

**REALIZOWANE PRZEZ NAS WNĘTRZA SĄ ZAPROJEKTOWANE, W PEŁNI WYKOŃCZONE, URZĄDZONE I UMEBLOWANE - GOTOWE DO ZAMIESZKANIA**

**DOWIEDŹ SIĘ WIĘCEJ O KOMPLEKSOWEJ USŁUDZE WCHODZISZ I MIESZKASZ**



# WCHODZISZ I MIESZKASZ



## DLACZEGO MY?

### 1. WCHODZISZ I MIESZKASZ

Realizowane przez SaniWell mieszkania, domy i apartamenty są zaprojektowane pod indywidualne potrzeby, całkowicie wykończone, w pełni urządzone, wyposażone i umeblowane. Oznacza to, że w oddawanych przez nas wnętrzach możesz od razu zamieszkać, nie musząc robić nic.

### 2. NADZÓR NAD PRACAMI

Czuwamy nad realizacją na każdym etapie pracy - od wykonania projektu wnętrza, przez prace remontowo-wykończeniowe, zakup i montaż produktów wyposażenia, mebli, oświetlenia aż po ostateczne szlify wykończeniowe.

### 3. DOŚWIADCZENIE

Podczas długiej obecności na rynku mieliśmy okazję osobiście przetestować różne produkty i rozwiązania. Posiadamy duże doświadczenie w prowadzeniu indywidualnych projektów wykończenia wnętrz. Dzięki temu nasi klienci korzystają z najlepszej, spersonalizowanej usługi na rynku projektowania i urządzania wnętrz. Działamy od 2006 roku

### 4. GWARANCJA BUDŻETU

Szanujemy Twoje pieniądze, dlatego na początku współpracy ustalamy budżet, którego pilnujemy przez cały okres prac. Nie zaskoczą Cię żadne dodatkowe opłaty- nasza w tym głowa, by całość projektu dopiąć w wyznaczonym budżecie.

### 5. WSPIERAMY POLSKIE MARKI

Współpracujemy z polskimi producentami i dystrybutorami.

## Wchodzisz i mieszkasz

Oddajemy mieszkania wykończone i w pełni wyposażone

## Doświadczenie i profesjonalizm

Wykańczamy wnętrza pod klucz od 2006 roku

## Oszczędność pieniędzy i stały budżet

8% VAT na usługę remontową oraz niezmiennosc finalnej ceny

## Gwarancja jakości

Indywidualny nadzór nad każdym z etapów realizacji i 2 letnia gwarancja na wykończone wnętrza

## Oszczędność czasu

Profesjonalny remont jest o średnio 50% szybciej i sprawniej zrealizowany niż w przypadku prac indywidualnych

## Odbiór mieszkania

Na życzenie klienta uczestniczymy w odbiorze mieszkania od dewelopera

## Konsultacje w cenie

Darmowa konsultacja przedprojektowa i ocena możliwości aranżacyjnych wnętrza.

## ETAPY WSPÓŁPRACY

ANALIZA POTRZEB  
I OCZEKIWAŃ  
KLIENTA

PROJEKT WNĘTRZA  
I PEŁNA WYCENA  
WYKOŃCZENIA

PRACE  
INSTALACYJNO-  
WYKOŃCZENIOWE

ZAKUP I MONTAŻ  
WYPOSAŻENIA  
ŁAZIENEK,  
PODŁOGI  
I DRZWI

MEBLE NA WYMIAR  
ORAZ POZOSTAŁE  
PRODUKTY  
WYPOSAŻENIA  
WNĘTRZA

PRZEKAZANIE  
MIESZKANIA.  
GWARANCJA NA  
OKRES 24 MIESIĘCY

1.

2.

3.

4.

5.

6.

# ELASTYCZNE PAKIETY WYKOŃCZENIOWE



## KONTAKT

+48 501 787 283  
kbiolkowski@saniwell.pl

## SANIWELL

Kraków, ul. Kobierzyńska 186 G  
Katowice, ul. Mickiewicza 10

**SaniWell**<sup>®</sup>  
WNĘTRZA POD KLUCZ



WWW.SANIWELL.PL